

The Mystic Seeds



Growers' guide Autoflowering Plants

www.samsaraseeds.com



Growers' guide for Autoflowering Plants

Owing to a number of different factors, autoflowering plants have won a lot of fans in the last few years. The success of the autoflowering varieties from the Samsara range is a good example of this.

Autoflowering plants are simple and quick to grow and ideal for novice breeders. On the other hand, because they require different conditions than normal feminised or regular seeds, we have put together this brief growing guide.

Autoflowering seeds germinate in the same way as normal feminised or any other variety.

The total life span of an autoflowering plant is between 75 to 90 days depending on chosen variety and growing conditions. Harvesting also follows the usual pattern: at the end of the initial flowering phase (when the first small buds start to appear), which normally lasts between 15 to 18 days, they will need another two and a half months or so before reaching full maturity. To establish the best time to cut once fully mature, the best thing is to check the trichomes.

Approximate plant heights can vary between 45cm and 120cm in the case of the highest varieties.

The PHOTOPERIOD is VERY IMPORTANT as, for best results, autoflowering plants do best with a 20/4 photoperiod during the whole life cycle. This does not mean that they will not do well at 18/6, but, at 20/4, the plant's metabolism accelerates and, as it takes just as long to reach maturity, it will produce more in the same time. It is not a good idea to reduce the photoperiod to 12/12 to force flowering as this will slow down its metabolism and it will grow and produce less.

You can use your normal growing media. The better the media, the better the plant will grow. A 6L pot will give the plant enough room to develop properly.

TRANSPLANTING is not recommended. This is because the growth stage of autoflowering plants is extremely short and to transplant during flowering will only serve to provoke a considerable setback, which you will end up paying for with insufficient production levels.

You should let autoflowering grow naturally so no pruning is required.

Clones should also be avoided as the growth period is so short, the plants do not have time to replace the lost branches. Furthermore, autoflowering plants do not themselves produce good cuttings.

In the second part of this guide to autoflowering varieties, we would like to stop to consider indoor and outdoor growing. Owing to its special characteristics, this type of plant needs a different approach than other varieties.

To get the best results with autoflowering plants, it is best to grow them indoors under artificial light. Grown indoors, exposed to 20 hours of light, a plant receives double the amount of energy it would do outdoors with obvious consequential benefits for its metabolic system. Furthermore, artificial light is powerful and stable and free from meteorological interferences such as clouds etc. Notwithstanding, autoflowering plants do very well outdoors, but it is important to grow them during a spell of fine weather. Early planting autos will not result in higher yields. Indeed, the result could be quite the opposite as the life cycle of these plants is always the same (with, of course, possible variations from crop to crop according to different growing conditions).

If you plant out too early, or during the cold season, the plant will barely grow during its vegetative stage, which lasts between 15 to 18 days. This stage is almost the same whatever the season. For this reason, if it is too cold, you will end up with plants that have scarcely grown at all, whilst in warm weather, your plants will be normal size.



Next comes the pre-flowering stage, during which the plant expands to generate branches to house the buds. If the plants themselves are underdeveloped and if pre-flowering also occurs in cold conditions the resulting plants will be very small; barely 20cm high.

In conclusion, therefore, the same advice for indoor growing can also be applied to outdoors; the only difference being that you are at the mercy of the elements instead of being able to control the growroom environment yourself. As for everything else: germination is the same as for other varieties, DO NOT transplant, DO NOT take cuttings, DO NOT prune; with respect to height and total life cycle, you can follow the same steps you would if growing indoors.

In reality, there are few specific differences between autoflowering and non-autoflowering plants: normal regular or feminised plants flower according to the photoperiod, autoflowering plants do not. As for the rest of their characteristics, except for the duration of the growing cycle, they are the same: cannabis plants. As with other varieties, caring for autoflowering plants with attention to detail will result in great plants.



Guide de plantation des plantes Auto-florissantes.

Pour divers facteurs, le cercle d'utilisateurs des plantes auto-florissantes s'est grandement élargi ces dernières années. Le succès des variétés auto-florissantes Samsara en est un bon exemple.

Les auto-florissantes sont faciles à cultiver, rapides et sont idéales pour les Breeders sans, ou peu d'expérience. D'un autre côté, leur suivi requiert quelques conditions différentes des féminisées ou normales. C'est pour cela que nous avons développé ce petit guide de culture.

La germination des Auto-florissantes est similaire à celle des féminisées normales ou n'importe quelle autre variété.

La durée de vie totale des plantes auto-florissantes est comprise entre 75 et 90 jours, dépendant de la variété choisie et des conditions de culture. Pour la récolte, on suit les pas habituels : à la fin de la pré-floraison (quand commence à sortir les premières petites fleurs), entre 15 et 18 jours, c'est entre 2 mois et 2 mois et demi qu'elles sont au point de leur maturité.

Le mieux est de vérifier les (TRICOMAS) une fois passé le temps de maturité, pour choisir le meilleur moment pour sa récolte.

Sa hauteur approximative peut osciller entre les 45 et les 120cm dans le cas des variétés les plus grandes.

La photopériode est très importante puisque, pour obtenir des bons résultats, aux auto-florissantes, une photopériode de 20/4 durant tout le cycle vital de la plante est ce qui lui va le mieux. Cela ne signifie pas que 18 ne leur va pas, mais simplement qu'à 20h, son métabolisme s'accélère pendant que la maturité a la même durée, produisant m*s en même temps. Ce qui bien c'est descendre à 12 heures pour la floraison : son métabolisme se ralentit et sa croissance et productivité baissent.

On peut utiliser le substrat habituel. Plus le substrat est de qualité et plus la croissance de la plante le sera également. Dans des pots de environ six litres, les plantes auront suffisamment d'espace pour leur croissance.

Il est également important d'éviter les boutures, car, à être si court le temps de croissance, les plantes n'ont pas le temps de remplacer les branches perdues. De plus, les auto-florissantes ne produisent pas, naturellement, de bons résultats en bouture.

Dans la seconde partie du dossier à propos des variétés auto-florissantes, nous aimerions nous détenir notre attention sur la culture d'intérieur et d'extérieur. De par ses caractéristiques spéciales, ce type de plante requière d'une attention différente à d'autres variétés.

Pour exploiter au maximum les qualités des plantes auto-florissantes, il convient de les cultiver en intérieur et lumière artificiel. En intérieur, avec un rythme de culture de 20 heures de lumière, le métabolisme d'une plante reçoit le double d'énergie que en extérieur, avec les conséquences positives évidentes pour son métabolisme. De plus, l'artificiel est une lumière stable et puissante (sans nuages, ni incidents météorologiques etc...)

Toutefois, les auto-florissantes vont bien en extérieur, mais il est très important de les cultiver en époque de bon temps. Les planter avant l'heure, les autos, n'aurons pas les même dimensions ni les même productions. Nous pouvons jusqu'à obtenir le résultat inverse, puisque le cycle de vie de ces plantes est toujours le même (avec quelques légères variations d'une culture à une autre, ou dans des conditions différentes bien sure).

Si nous plantons très tôt ou en époque froide, la plante à peine grandit pendant sa période végétative, qui dure entre 15 et 18 jours. Cette période dure presque pareil dépendant de la saison, donc, si il fait froid nous aurons des plantes qui ont à peine grandit, alors qu'avec un bon temps, nous obtiendrons des plantes de bonnes tailles.

Il ne convient pas de réaliser des transplantations. C'est ainsi du à que le cycle végétatif des auto-florissantes est extrêmement court et, durant la floraison, une transplantation provoquera un important retard que nous payerons pas une production insuffisante en fleur.

Nous devons laisser pousser les plantes auto-florissantes à son rythme, sans les tailler à aucuns moments.

ultérieurement vient la pré-floraison, une période durant laquelle la plante s'étire pour générer des branches qui abriteront ses "têtes". Avec des exemplaires de nature peu développée, si la pré-floraison aussi se fait en période de froid, les petites plantes résulteront être très petites, à peine 20cm.

Donc, les conseils pour la culture d'intérieur peu également s'appliquer à celle d'extérieur et l'unique différence est que nous dépendons du climat ambiant, et non pas de l'atmosphère que nous lui offrons via une "armoire". Pour le reste : la germination identique aux autres variétés, tailler NON, bouture NON, pour une taille et une durée de vie total des plantes nous pouvons suivre le même schéma que pour celle d'intérieur.

En réalité, il y a peu de différence spécifique entre les autos et les non autos; une fleurissent suivant la photo-période, et les autres non. Pour le reste des caractéristiques qui n'est rien à voir avec la durée du cycle, c'est la même chose : des plantes de cannabis. Comme avec d'autres variétés, bien chérir les autoflorissantes avec attention et nous obtiendrons de bonnes plantes.



Guía de cultivo de Plantas Autoflorecientes.

Por diversos factores, las plantas autoflorecientes han ganado muchos aficionados en los últimos años. El éxito de las variedades autoflorecientes Samsara es un ejemplo de ello.

Las autoflorecientes son sencillas de cultivar, rápidas y resultan ideales para breeders con poca experiencia. Por otro lado, su cuidado requiere de unas condiciones diferentes de las feminizadas normales o las regulares. Por ello, hemos desarrollado esta breve guía de cultivo.

La germinación de las autoflorecientes es similar a la de las feminizadas normales o cualquier otra variedad.

La vida total de las plantas autoflorecientes es de entre 75 y 90 días, dependiendo de la variedad escogida y las condiciones de cultivo. Para cosecharlas se sigue el patrón habitual: al final de la prefloración (cuando empiezan a salir las primeras florecitas), que viene a durar unos 15 a 18 días, tardan unos dos meses o dos y medio hasta que están en su punto de maduración. Lo mejor es comprobar los tricomas, una vez transcurrido el tiempo de maduración, para establecer el mejor momento para su cosecha.

Su altura aproximada puede oscilar entre los 45 y los 120cm, en el caso de las variedades más altas.

El FOTOPERIODO es MUY IMPORTANTE ya que, para obtener buenos resultados, a las autoflorecientes les va mejor un fotoperiodo de 20/4 durante todo el ciclo vital de la planta. Esto no significa que a 18 no vayan bien, pero a 20h su metabolismo se acelera mientras la maduración tarda lo mismo, produciendo más en el mismo tiempo. Lo que no resulta conveniente es bajar a 12 horas para la floración: se ralentiza su metabolismo y crece y produce menos.

Se puede utilizar el sustrato habitual. Cuanto mejor sea el sustrato, tanto mejor crecerá la planta. En macetas de unos seis litros, las plantas tendrán el suficiente espacio para desarrollarse.

NO conviene realizar TRASPLANTES. Es así debido a que el ciclo vegetativo de las autoflorecientes es extremadamente corto y, durante la floración, un trasplante sólo serviría para provocar un retraso importante, que luego terminaríamos pagando con una insuficiente producción de flores.

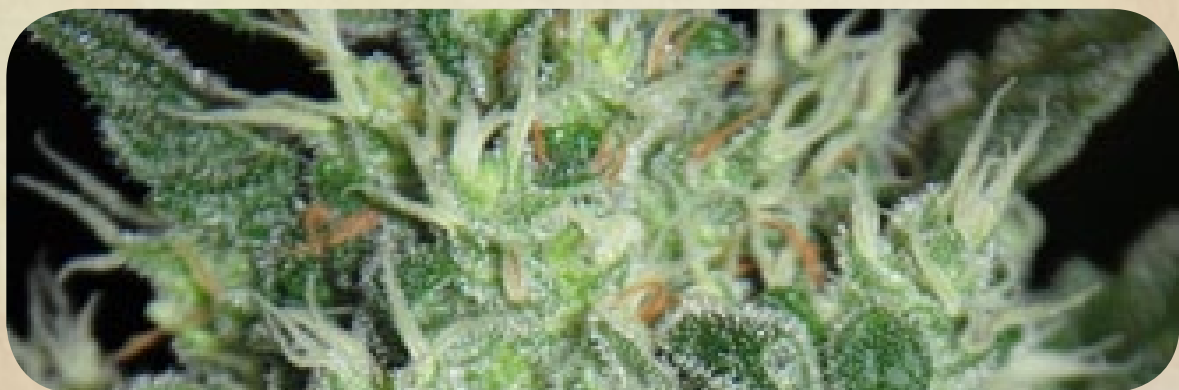
Debemos dejar crecer las plantas autoflorecientes a su aire, sin realizar podas en ningún momento.

También es importante evitar los esquejes, ya que, al ser tan corto el periodo de crecimiento, las plantas no tienen tiempo de reponer las ramas perdidas. Además, las autoflorecientes no producen de por sí buenos resultados en esquejes.

En la segunda parte del dossier sobre variedades autoflorecientes, nos gustaría detenernos en consideraciones sobre cultivo en interior y exterior. Por sus especiales características este tipo de plantas requiere una atención diferente a otras variedades.

Para explotar al máximo las cualidades de las plantas autoflorecientes conviene cultivarlas en interior con luz artificial. En interior, con un ritmo de cultivo de 20 horas de luz, el metabolismo de una planta recibe el doble de energía que en exterior, con las consecuencias beneficiosas evidentes para su metabolismo. Además la artificial es una luz estable y potente (sin nubes ni incidencias meteorológicas, etc.)

Aun con todo, las autoflorecientes van muy bien en exterior, pero es muy importante cultivarlas en una época de buen tiempo. Plantar antes de hora, con las autos, no se traduce en más tamaño y producción. Incluso podemos obtener el resultado contrario, ya que el ciclo vital de estas plantas es siempre el mismo (con ligeras variaciones de un cultivo a otro, o en condiciones distintas, claro).



Si plantamos muy pronto o todavía es una época fría, la planta apenas crece durante su periodo vegetativo, que dura entre 15 y 18 días. Este periodo dura casi lo mismo dependiendo de la estación; por tanto, si hace frío tendremos unas plantas que no han crecido apenas, y con buen tiempo, obtendremos unas plantitas de buen tamaño.

Posteriormente viene la prefloración, un periodo en el cual la planta se estira para generar ramas donde albergar sus cogollos. Con unos ejemplares ya de por sí poco desarrollados, si la prefloración también se produce con frío... las plantitas resultantes serán muy pequeñas, de apenas 20cm.

Así pues, los consejos para interior se pueden aplicar a los cultivos de exterior, también; la única diferencia es que dependemos de la climatología del ambiente, y no de la atmósfera que nosotros le proporcionemos al armario. Por lo demás: germinación igual que otras variedades, trasplante NO, esquejes NO, poda NO; para altura y vida total de las plantas podemos seguir el mismo patrón que para interior.

En realidad, hay pocas diferencias específicas entre las autos y las no autos; unas florecen según les dicta el fotoperiodo, y las otras no. Para el resto de las características que no tengan que ver con la duración del ciclo, son lo mismo: plantas de cannabis. Como con otras variantes, cuidando las autoflorecentes con atención y detalle obtendremos buenas plantas.



The Mystic Seeds



www.samsaraseeds.com